

G.O.S.P.

Royal Gosselies Sports Athlétisme



Charte du mouvement sportif de la
Fédération Wallonie-Bruxelles



[F3953]

Champ. de Belgique de 10.000m marche TC Dames
et 20.000m marche TC Hommes
& Grand Prix de Charleroi de marche

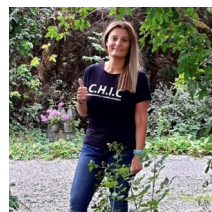
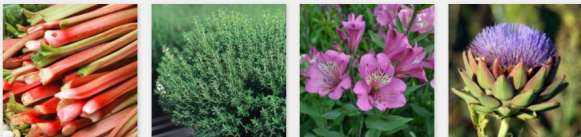
GOSP | 25/06/2023



fleurs Frédéric

Rue du Wainage 207A - 6240 Pironchamps

PRODUITS POPULAIRES



NEWTRITION COACH

VOUS EN AVEZ ASSEZ DE FAIRE **RÉGIME**?
VOTRE BALANCE A TROP DE FOIS JOUÉ AU **yo-yo** ?
VOUS SOUHAITEZ ENFIN **perdre du poids durablement** ?

CONTACTEZ VOTRE COACH EN NUTRITION POUR
DÉBUTER UN PROGRAMME DE RÉÉQUILIBRAGE
ALIMENTAIRE EN 12 SEMAINES :

ELENA TRUISI

0497 53 41 02

ELENA.TRUISI@NEWTRITIONCOACH.COM



<http://www.lbfa.be>

En partenariat avec le



powered by
TimeTronics

Champ. de Belgique de 10.000m marche TC Dames et 20.000m marche TC Hommes

Résultats : 10.000m Marche TC D (Ch. Belg.)

Tour : *

- **Série : 1** **OFFICIEL** (21:52:35)

| Pos. | Doss. | Athlète | Cat. | Année | Cercle | Perf. | Pts | Pts. Eq. | Infos |
|------|-------|------------------|-------|-------|--------|------------|-----|----------|----------------------|
| 1 | 9902 | Hannah, Mison | SEN F | 2001 | AUS | 47:51.16 | 0 | | |
| 2 | 9903 | Hannah, Bolton | SEN F | 2003 | AUS | 49:52.17 | 0 | | |
| 3 | 9910 | Reaud, Delphine | W40 | 1982 | FRA | 1:03:57.59 | 0 | | |
| 4 | 3706 | De Smet, Liesbet | W40 | 1982 | DUFF | 1:07:38.57 | 0 | | 1 ^{er} LRBA |
| 5 | 2814 | Pater, Jocelyne | W65 | 1954 | ACLO | 1:15:28.41 | 0 | | 2 ^e LRBA |
| 6 | 3656 | Piedfort, Ellen | W40 | 1982 | ACHL | 1:17:27.28 | 0 | | 3 ^e LRBA |
| 7 | 2891 | Oger, Muriel | W55 | 1964 | SMAC | 1:19:10.50 | 0 | | |

Résultats : 20.000m Marche TC H (Ch. Belg.) et TC D (GP de Charleroi)

Tour : *

- **Série : 1** **OFFICIEL** (21:52:06)

| Pos. | Doss. | Athlète | Cat. | Année | Cercle | Perf. | Pts | Pts. Eq. | Infos |
|------|-------|----------------------|-------|-------|--------|-----------|-----|----------|----------------------|
| 1 | 5803 | Van Hove, Peter | M40 | 1981 | ACHL | 2:00:49.3 | 0 | | 1 ^{er} LRBA |
| 2 | 4000 | Leroy, Benjamin | M50 | 1973 | ACLO | 2:02:58.1 | 0 | | 2 ^e LRBA |
| 3 | 9920 | HAUMESSER, Marc | M65 | 1958 | FRA | 2:08:41.9 | 0 | | |
| 4 | 9909 | ADLER, Mathilde | SEN F | 2001 | FRA | 2:11:04.9 | 0 | | |
| 5 | 4740 | Piette, Gaëtan | M35 | 1985 | DAMP | 2:18:32.4 | 0 | | 3 ^e LRBA |
| 6 | 6252 | Vandenberghe, Renaud | M50 | 1970 | FLAC | 2:19:47.8 | 0 | | > |

Résultats : 10.000m Marche TC H (Ch. Belg.) et TC D (GP de Charleroi) (temps intermédiaire)

Tour : *

- **Série : 1** **OFFICIEL** (21:52:39)

| Pos. | Doss. | Athlète | Cat. | Année | Cercle | Perf. | Pts | Pts. Eq. | Infos |
|------|-------|----------------------|-------|-------|--------|------------|-----|----------|-------|
| 1 | 5803 | Van Hove, Peter | M40 | 1981 | ACHL | 57:21.95 | 0 | | |
| 2 | 4000 | Leroy, Benjamin | M50 | 1973 | ACLO | 59:44.59 | 0 | | |
| 3 | 9920 | HAUMESSER, Marc | M65 | 1958 | FRA | 59:45.09 | 0 | | |
| 4 | 9909 | ADLER, Mathilde | SEN F | 2001 | FRA | 1:00:07.22 | 0 | | |
| 5 | 4740 | Piette, Gaëtan | M35 | 1985 | DAMP | 1:07:57.12 | 0 | | |
| 6 | 6252 | Vandenberghe, Renaud | M50 | 1970 | FLAC | 1:08:03.07 | 0 | | |

Grand Prix de Charleroi de marche

Résultats : 2.000m Marche

Tour : *

- **Série : 1** OFFICIEL (21:52:43)

| Pos. | Doss. | Athlète | Cat. | Année | Cercle | Perf. | Pts | Pts. Eq. | Infos |
|------|-------|-----------------|-------|-------|--------|----------|-----|----------|---------|
| 1 | 5429 | Van Hove, Robin | MIN M | 2010 | ACHL | 13:06.82 | 0 | | |
| 2 | 7027 | Patoux, Line | MIN F | 2010 | GOSP | 13:54.23 | 0 | | +5sec > |
| 3 | 7029 | Tricot, Elena | MIN F | 2011 | GOSP | 14:25.97 | 0 | | |

Résultats : 1.000m Marche

Tour : *

- **Série : 1** OFFICIEL (21:52:47)

| Pos. | Doss. | Athlète | Cat. | Année | Cercle | Perf. | Pts | Pts. Eq. | Infos |
|------|-------|-----------------|-------|-------|--------|---------|-----|----------|-------|
| 1 | 2763 | Robert, Bastien | PUP M | 2012 | ACLO | 7:18.89 | 0 | | |
| 2 | 264 | Mahaut, Maryne | BEN F | 2014 | GOSP | 7:35.80 | 0 | | |

Résultats : 3.000m Marche

Tour : *

- **Série : 1** OFFICIEL (21:52:51)

| Pos. | Doss. | Athlète | Cat. | Année | Cercle | Perf. | Pts | Pts. Eq. | Infos |
|------|-------|-----------------|-------|-------|--------|----------|-----|----------|-------|
| 1 | 504 | Diallo, Ibrahim | CAD M | 2009 | GOSP | 21:58.75 | 0 | | |

Résultats : 5.000m Marche

Tour : *

- **Série : 1** OFFICIEL (21:52:54)

| Pos. | Doss. | Athlète | Cat. | Année | Cercle | Perf. | Pts | Pts. Eq. | Infos |
|------|-------|------------------|-------|-------|--------|----------|-----|----------|-------|
| 1 | 3356 | Van Hove, Jasper | SCO M | 2006 | ACHL | 29:54.27 | 0 | | |